

## Évaluation des arbres au Parc du Corps-de-Garde

Suite à notre visite terrain du vendredi 1<sup>er</sup> février 2019, nous vous faisons parvenir les résultats de notre évaluation d'arbres dans le Parc du Corps-de-Garde.

L'évaluation a été fait par les techniciens en foresterie urbaine de la Ville de Québec, soit Rosaire Tremblay et Yan Dugas. C'est dans un commun accord que nous vous partageons nos résultats.

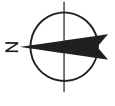
En résumé, une grande majorité des arbres ont poussé naturellement sur le terrain. Au fils des ans, très peu d'entretien a été fait afin de corriger les défauts des arbres. Par conséquent, seulement 6 arbres devraient être conservés. De plus, une petite bande (zone verte) devrait être conserver puisque celle-ci stabilise une partie du terrain qui se trouve en forte pente. Le reste des arbres ont des problématiques évidentes ce qui nous pousse à privilégier l'abattage plutôt que la conservation. Selon nous, il est plus pertinent d'abattre les arbres et de faire de nouvelles plantations suite aux travaux d'aménagement du parc que de protéger des arbres déjà dépérissants.

Vous pouvez consulter le rapport d'évaluation ainsi que les photos qui sont joint à ce résumé.

En terminant, si vous avez des questions, n'hésitez pas à communiquer avec monsieur Yan Dugas au 418-641-6411 poste 2941.



Yan Dugas



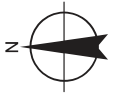
# Corps-de-Garde



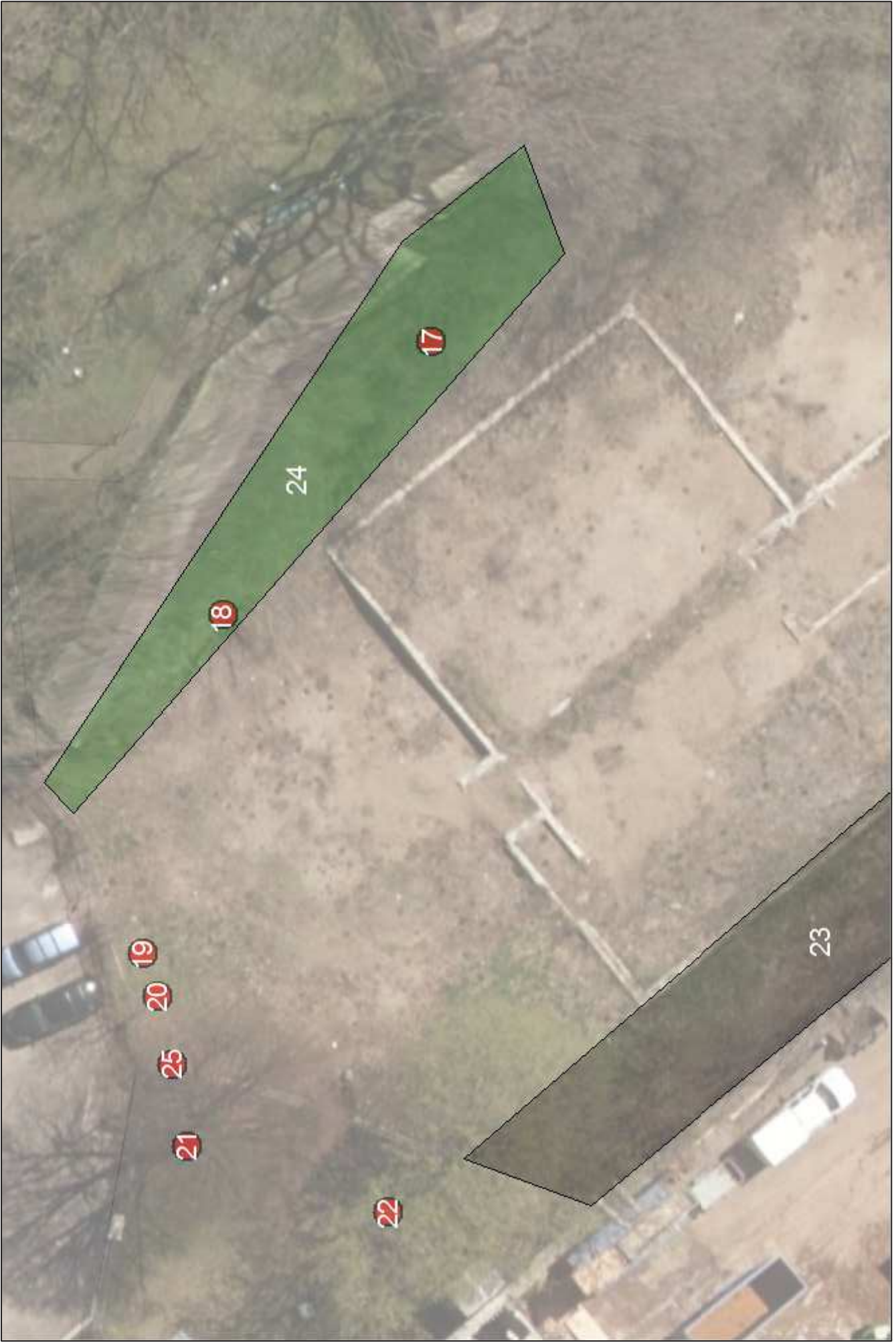
# Corps-de-Garde







# Corps-de-Garde



0 0,00176,0035 0,007 Kilomètres

Source : Base de données corporatives de la ville de Québec  
Ces informations vous sont fournies à titre informatif seulement.  
Une validation terrain peut s'avérer nécessaire.

1:250

## **Parc Corps-de-Garde** ***Évaluation des arbres***

- 1 – Érable de Norvège, 60cm de diamètre  
Fentes multiples, arbre en mauvais état, Abattage recommandé
- 2 – Érable à Giguère, 51cm de diamètre  
Chancre important, Fissure au tronc, Problème structuraux, Abattage recommandé
- 3 – Lilas commun, Diamètre multiple  
Fissures multiples au tronc, Abattage recommandé
- 4 – Érable négundo, Diamètre multiple de 32cm, 39cm et 36 cm de diamètre  
Tête morte au-dessus de la rue Ste-Geneviève, Fissures multiple au tronc,  
Abattage recommandé
- 5 – Tilleul à petites feuilles, 32cm de diamètre  
Bois mort à faire élaguer, Arbre à conserver
- 6 – Érable de Norvège, 46cm de diamètre  
Fissures au tronc, Arbre dépérissant, Blessures multiples, Abattage recommandé
- 7 – Érable de Norvège, 40cm de diamètre  
Beaucoup de bois mort à faire élaguer, Arbre à conserver
- 8 – Érable à Giguère, 35cm de diamètre  
Arbre dépérissant, Abattage recommandé
- 9 – Érable de Norvège, 22cm de diamètre  
Arbre mort, Abattage recommandé
- 10 – Érable à Giguère, 60cm de diamètre (diamètre multiple)  
Penche vers le mur, Arbre dépérissant, Abattage recommandé
- 11 – Érable de Norvège  
Arbre cassé, Abattage recommandé
- 12 – Érable de Norvège  
Arbre mort, Abattage recommandé
- 13 – Érable de Norvège, 20cm de diamètre  
Fissure au tronc, Arbre dépérissant, Abattage recommandé
- 14 – Érable négundo, 57cm de diamètre  
En forte pente, Écorce incluse avec fente dans la fourche, abattage recommandé
- 15 – Érable de Norvège, 22cm de diamètre  
Fissures multiples au tronc, Abattage recommandé

- 16 – Érable de Norvège, 40cm de diamètre  
Fissure au tronc, Arbre dépérissant, Abattage recommandé
- 17 – Orme d'Amérique, 35cm de diamètre  
Un peu de bois mort à faire élaguer, forte pente, Arbre à conservé
- 18 – Orme d'Amérique  
Un peu de bois mort à faire élaguer, forte pente, Arbre à conservé
- 19 – Orme d'Amérique, 8cm de diamètre  
Trop près de la clôture, Arbre dépérissant, Abattage recommandé
- 20 – Orme d'Amérique, 8cm de diamètre  
Trop près de la clôture, Arbre dépérissant, Abattage recommandé
- 21 – Tilleul à petites feuilles, 50cm de diamètre  
Arbre privé ?, un peu de bois mort à élaguer, Arbre à conserver
- 22 – Érable de Norvège, 55cm de diamètre  
Arbre privé ?, Grosse branche annelée par une corde à faire élaguer,  
Arbre à conserver
- 23 – Zone Rouge, Plusieurs jeunes arbres feuillus intolérants  
Arbres endommagés et dépérissants, Très près du muret, Rien à conserver,  
Abattage recommandé
- 24 – Zone Verte, Plusieurs jeunes arbres feuillus intolérants  
Présente de lilas commun qui stabilise le sol  
Arbres en forte pente, Arbres relativement sains,  
Arbres à conserver afin de garder la stabilité du sol
- 25 – Érable négundo, Diamètre multiple de 12cm, 13cm et 6 cm de diamètre  
Arbre endommagé par la clôture, Trop près de la clôture, Abattage recommandé

### **Arbre au Boulet**

Orme d'Amérique de 93cm de diamètre

Arbre très endommagé, Blessure importante à environ 3 mètres de hauteur avec pourriture et champignons, la cime semble vigoureuse. Il nous est impossible d'évaluer le pied de l'arbre puisque celui-ci est sous la neige. Cependant, une évaluation en saison estivale à l'aide d'un tomographe est recommandé afin de connaître le pourcentage de bois pourris à l'intérieur de celui-ci. Présentement, nous ne pouvons pas nous prononcer sur l'état générale de l'arbre.











