

Projet Laurentia: Aménagement d'un quai en eau profonde au Port de Québec

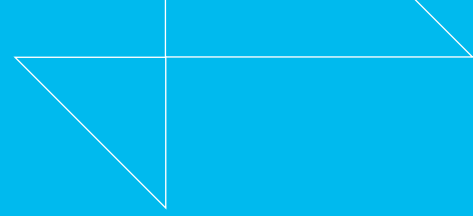
Comité de Cohabitation
avec la communauté
17 novembre 2020



Mot de bienvenue et objectif de la rencontre



Mise en contexte : Partenariat



- En mai 2019 : signature d'une entente commerciale à long terme avec Hutchison Ports et le Canadien National (CN) en vue de construire et d'exploiter le nouveau terminal de conteneurs.
- Étape charnière dans l'évolution du projet Laurentia, qui a donné lieu à plusieurs optimisations, lesquelles peuvent être regroupées dans trois catégories :
 - La simplification des infrastructures et de l'aménagement du terminal
 - L'adoption de technologies de pointe
 - La logistique intégrée des opérations du terminal

Optimisation des infrastructures du terminal

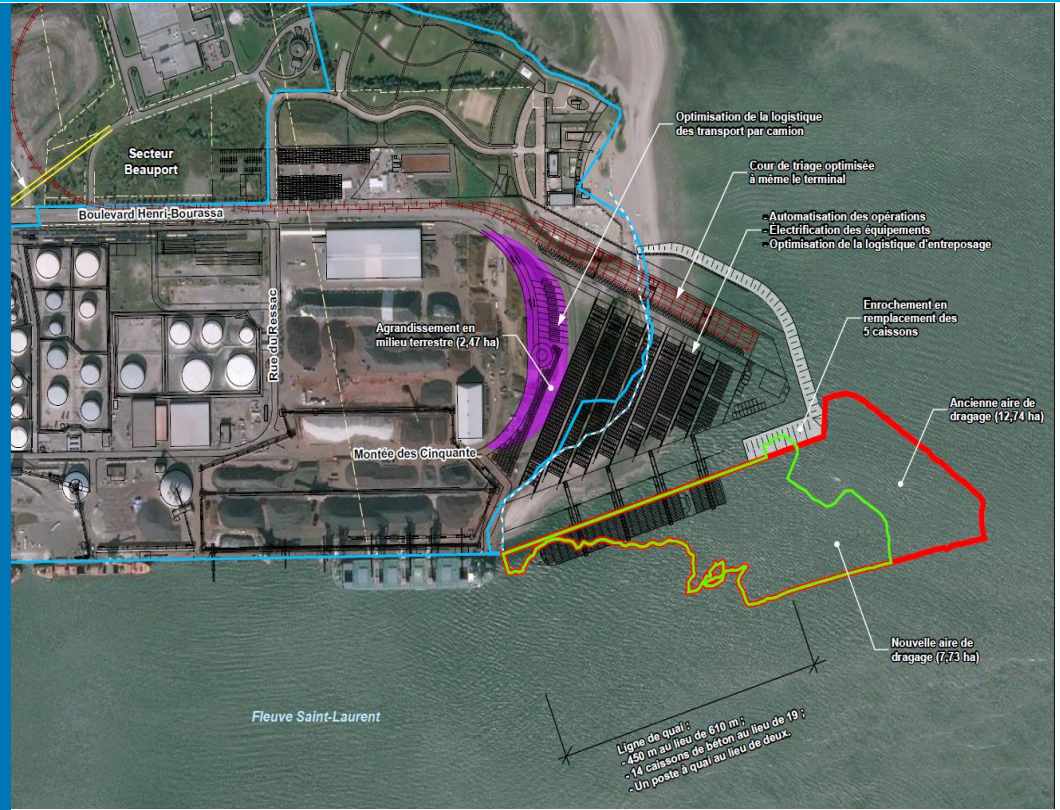
- Le principal changement qu'a entraîné la conclusion de l'accord avec Hutchison Ports est la volonté de construire un terminal avant-gardiste. En utilisant des technologies avancées, Hutchison Ports pourra en faire plus avec moins en optimisant les opérations reliant la manutention des conteneurs entre le navire, la cour d'entreposage, la cour intermodal et les entrées et sorties de véhicules au terminal.



RAPPEL DU PROJET LAURENTIA

Optimisations en 2019 (rappel)

- Un seul poste à quai au lieu de deux
- Ligne de quai de 450 m au lieu de 610 m
- 15 caissons de béton au lieu de 19, les 4 caissons étant remplacés par de l'enrochement
- Séquence opérationnelle à la fine pointe de la technologie (télécommandée)
- Réduction de la zone de dragage estimée à environ 40%
- Équipement entièrement électrique ou hydride, limitant significativement les émissions de contaminants atmosphériques
- Réduction des effets sur plusieurs composantes valorisées de l'environnement bonifiés (habitat du poisson, qualité de l'air, niveaux sonores, etc.)



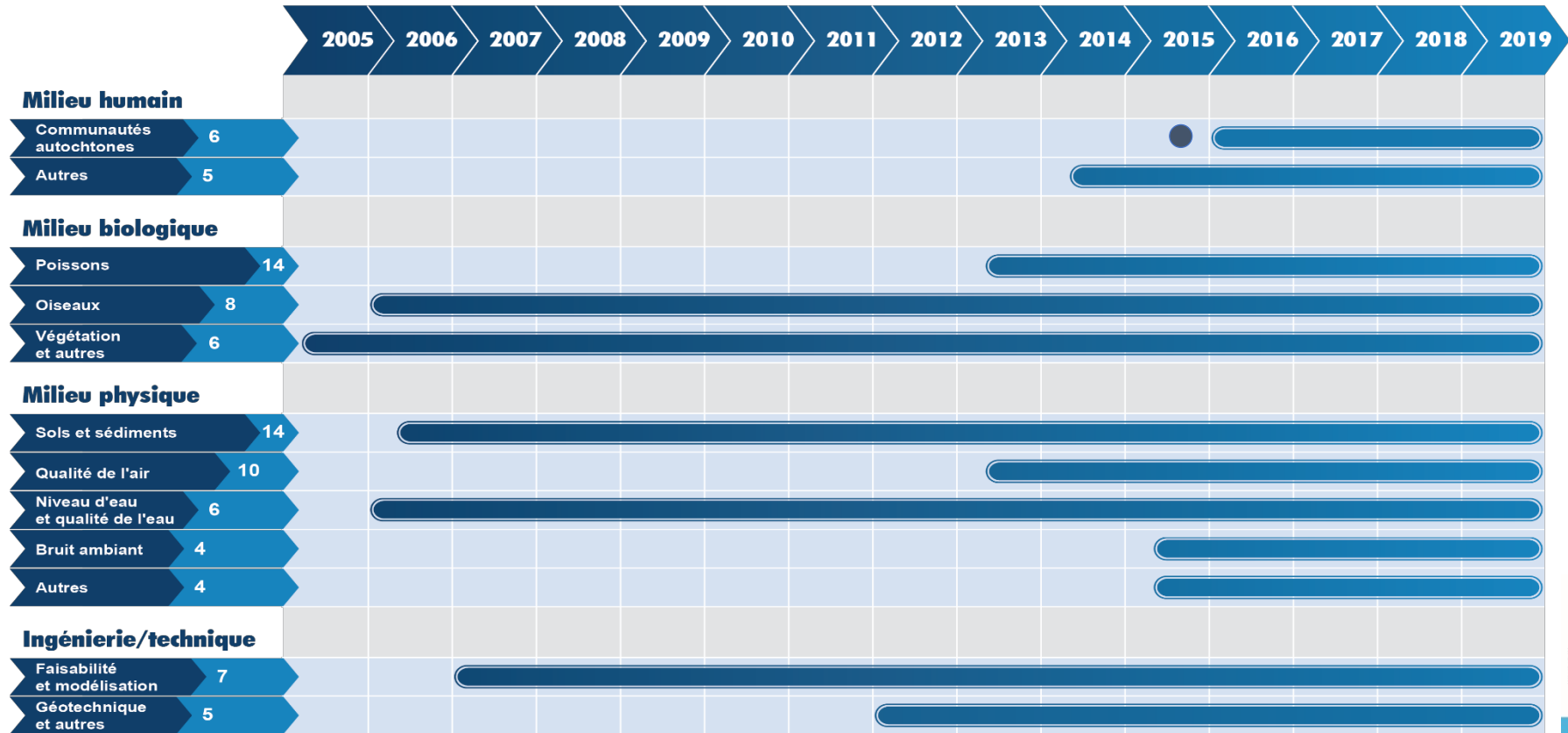
Documentation soumise à l'Agence d'évaluation d'impact du Canada (AÉIC)

21 composantes valorisées de l'environnement (CVE)

25 feuillets indépendants :

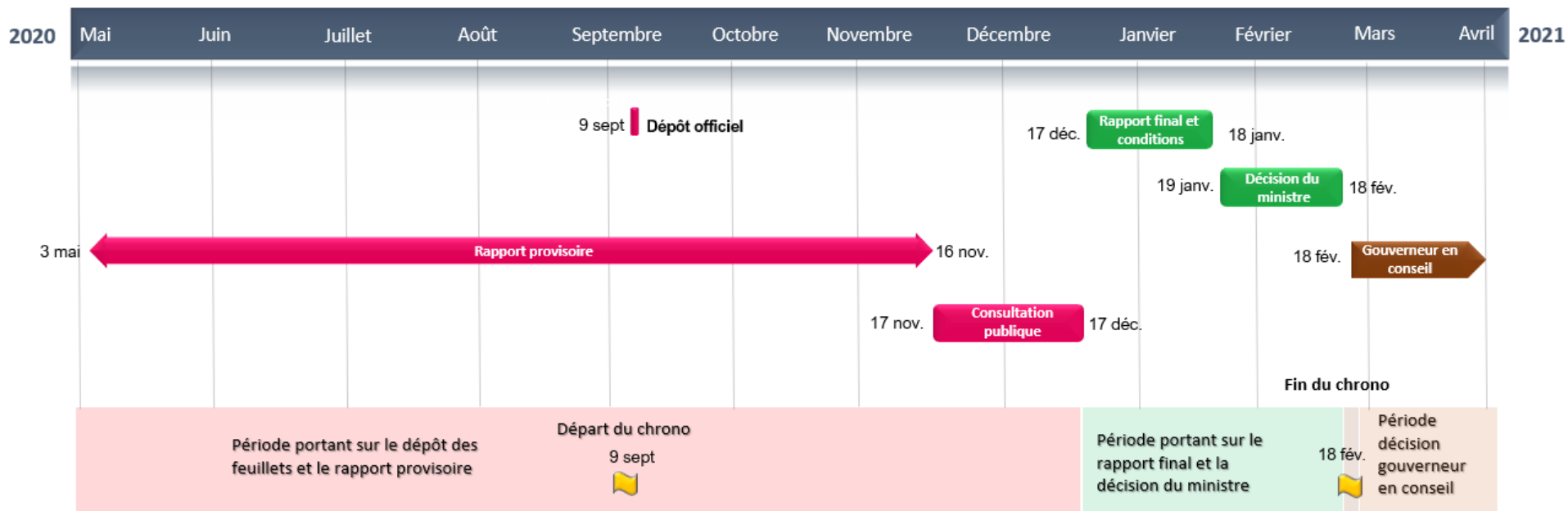
- ✓ Réponse aux questions des experts (Agence)
- ✓ État de référence
- ✓ Évaluation des effets (nouveau)
- ✓ Évaluation des effets cumulatifs (nouveau)
- ✓ Surveillance environnementale
- ✓ Suivi environnemental
- ✓ Compensation

ÉTUDES RÉALISÉES DEPUIS 2005



Pour un total de 89 études sectorielles étaient réalisées en 2019, auxquelles s'ajoutent 27 nouvelles études!

Prochaines étapes



Période de questions et échanges



Principales composantes valorisées de l'environnement

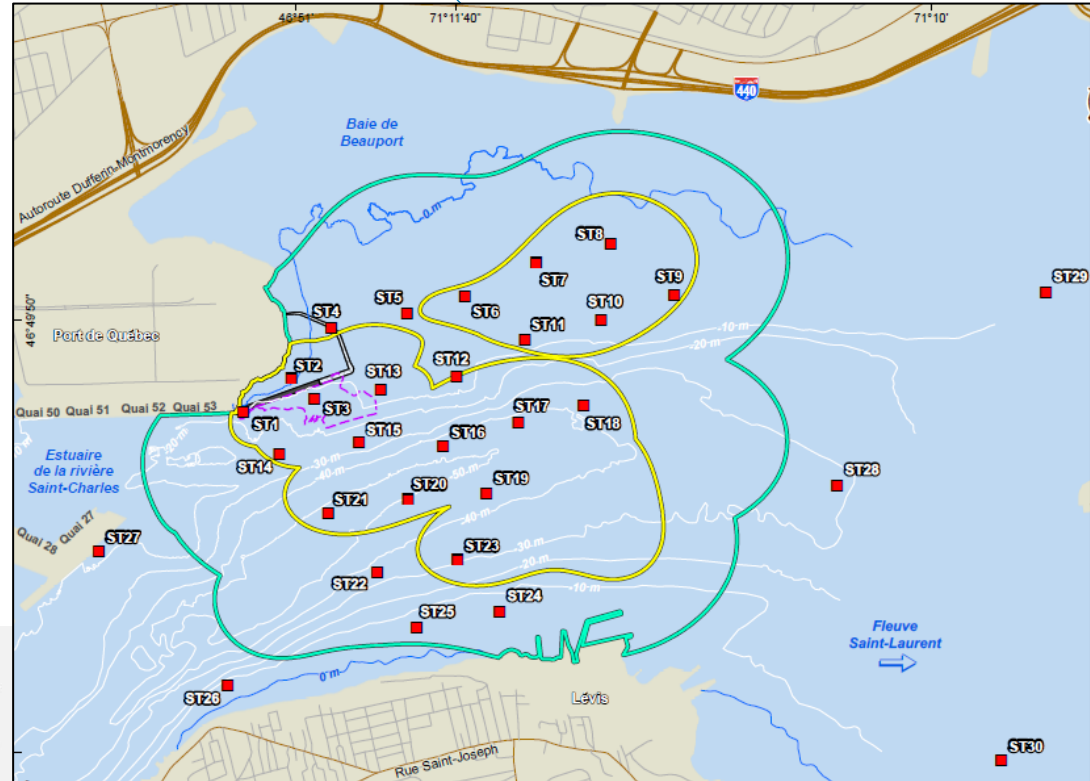
Le poisson et son habitat – Bar rayé

Statut:

- Fédéral: En voie de disparition
- Provincial: Aucun statut
- Rapport du COSEPAC décembre 2019 – recommandation de retirer de la liste de la LEP car population déclarée disparue depuis 1968.

Impact du projet:

- Habitats d'alevinage et de reproduction



Principales composantes valorisées de l'environnement

Le poisson et son habitat – Démarche avec le MPO

Principales mesures d'atténuation proposées par l'APQ

- Période de restriction pour éviter la période de reproduction et l'alevinage
- Méthodes de travail en eau adaptées
- Conception optimisée du quai

Compensation proposée:

- Participation au programmes de recherches
- Retrait de remblais dans le fleuve (générer des nouveaux habitats)
- Amélioration d'habitats (aires d'alimentation pour les larves et les jeunes)

Principales composantes valorisées

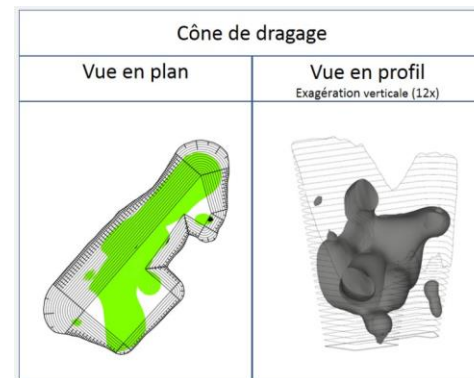
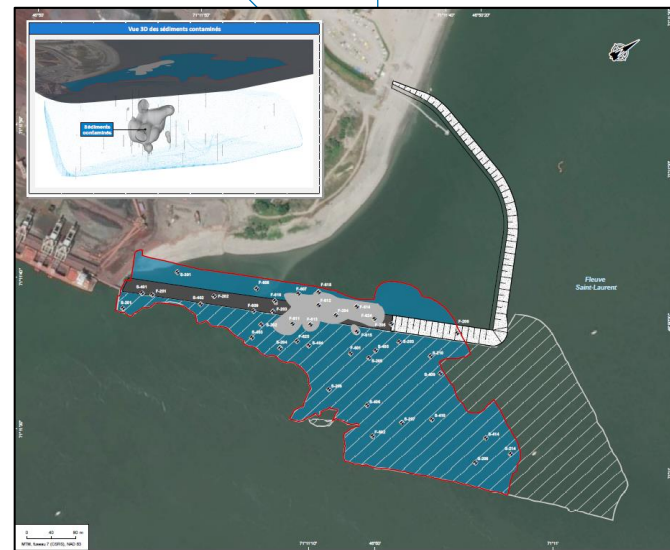
Sédiments

Études effectuées:

- Multiples campagnes de caractérisation (forages)
- Modélisation 3D des sédiments contaminés (Englobe, 2020)

Principaux impacts du projet:

- Gestion des sédiments contaminés
- Mise en suspension des sédiments lors du dragage

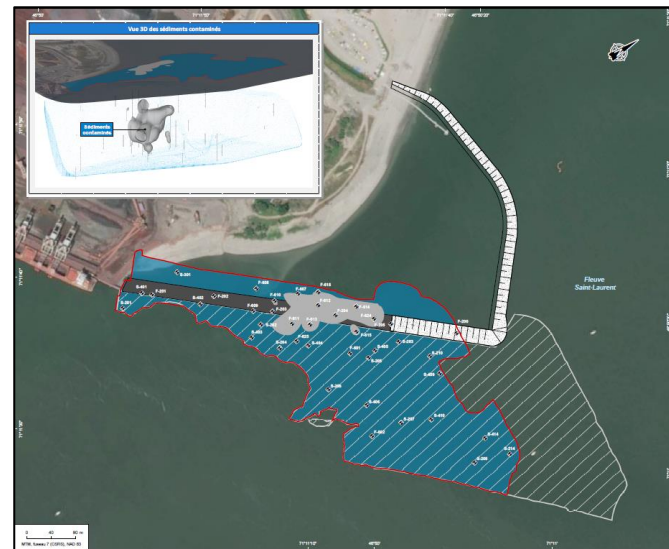


Principales composantes valorisées

Sédiments

Principales mesures d'atténuation

- Mesures limitant l'érosion éolienne des sédiments contaminés en assèchement
- Méthodes de travail adaptées lors du dragage limitant significativement l'émission de MES
- Optimisation de la réutilisation des sédiments propres sur le site afin de limiter le transport de matériel de remblai
- Programme de surveillance de la qualité des eaux de surface à l'aide de plusieurs stations (turbidimètres)



Période de questions et échanges



Principales composantes valorisées

Qualité de l'air

Étude effectuée:

- Modélisation de la dispersion des contaminants atmosphériques (SNC-Lavalin, 2020)

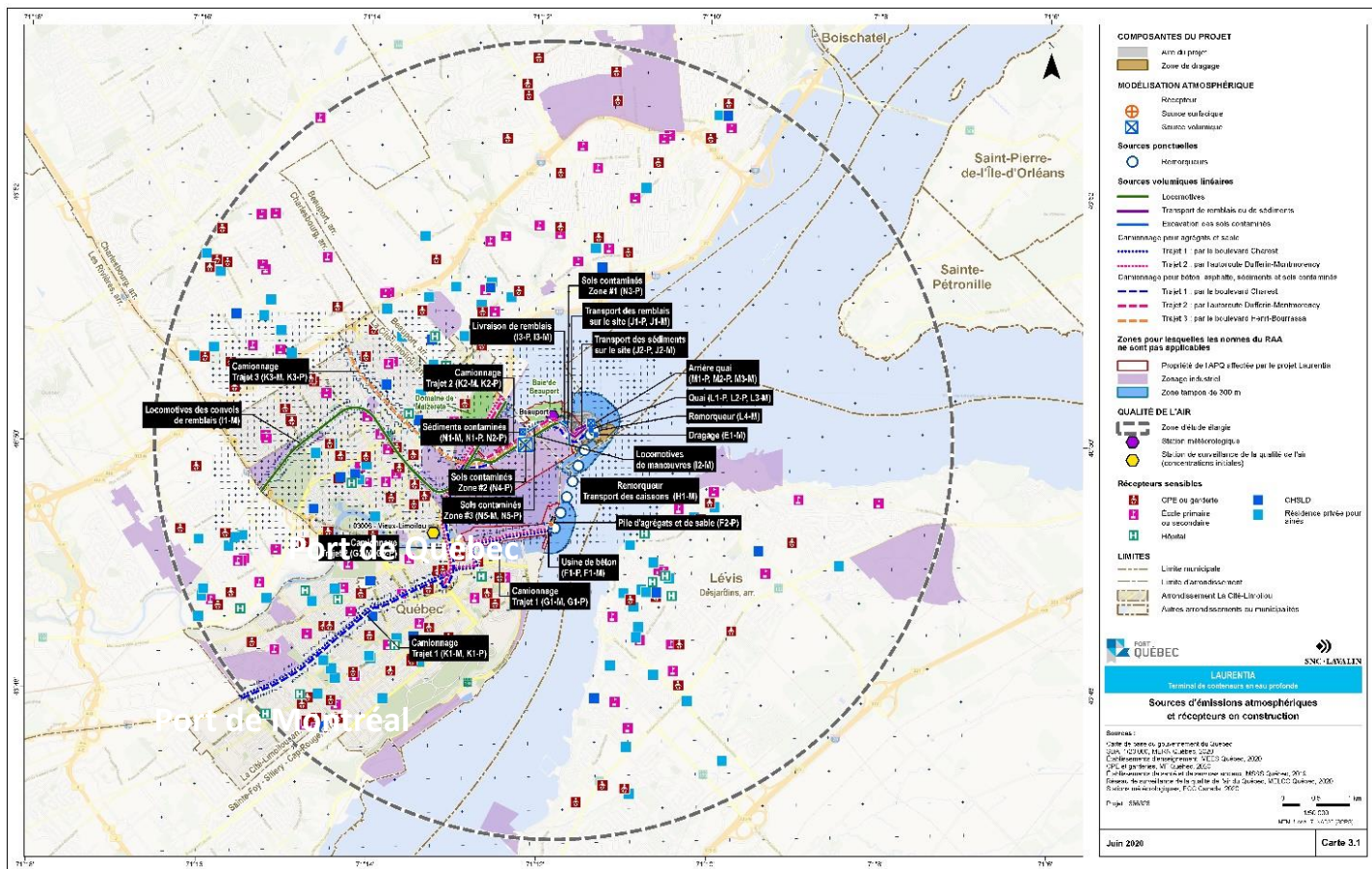
Principaux impacts (exploitation)

- Acéaldéhyde et NO₂: certains dépassements observés pour la contribution du projet et pour la concentration totale (projet + concentration initiale)
- PM_{2.5}, PMT et nickel: aucun dépassement généré uniquement par la contribution du projet, mais dépassements constatés lorsque la concentration initiale est ajoutée

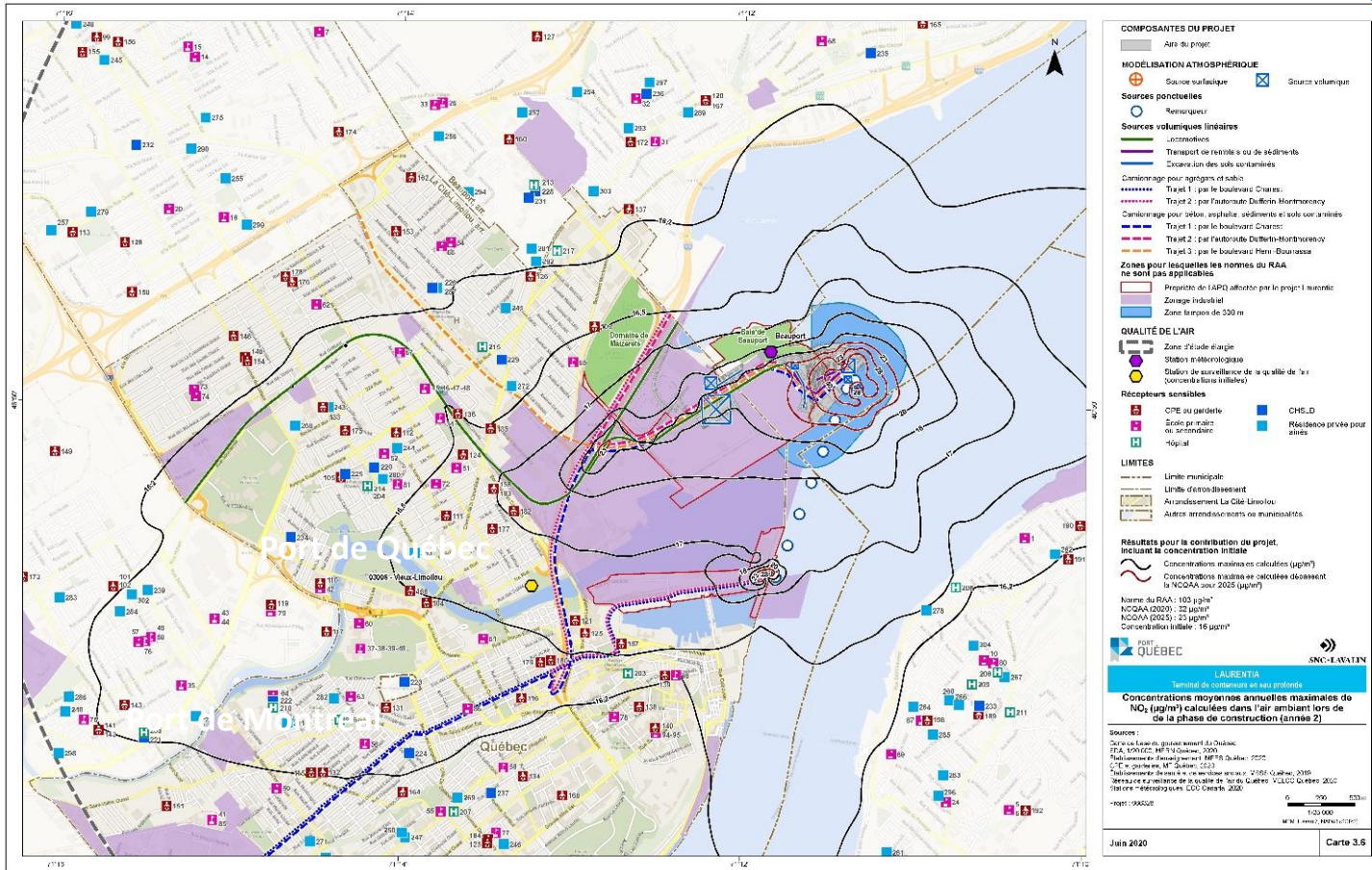
Principales mesures d'atténuation

- Mesures de conception permettant de réduire significativement les émissions en exploitation (équipements électriques ou hybrides, logistique opérationnelle, etc.)
- Méthodes de travail en phase de construction adaptées
- **Programme de surveillance et de suivi** permettant de valider les effets anticipés et d'arrêter le chantier si des évènements d'émission plus importants qu'anticipés survenaient.

Qualité de l'air



Qualité de l'air



Enjeux du projet adressés

Circulation

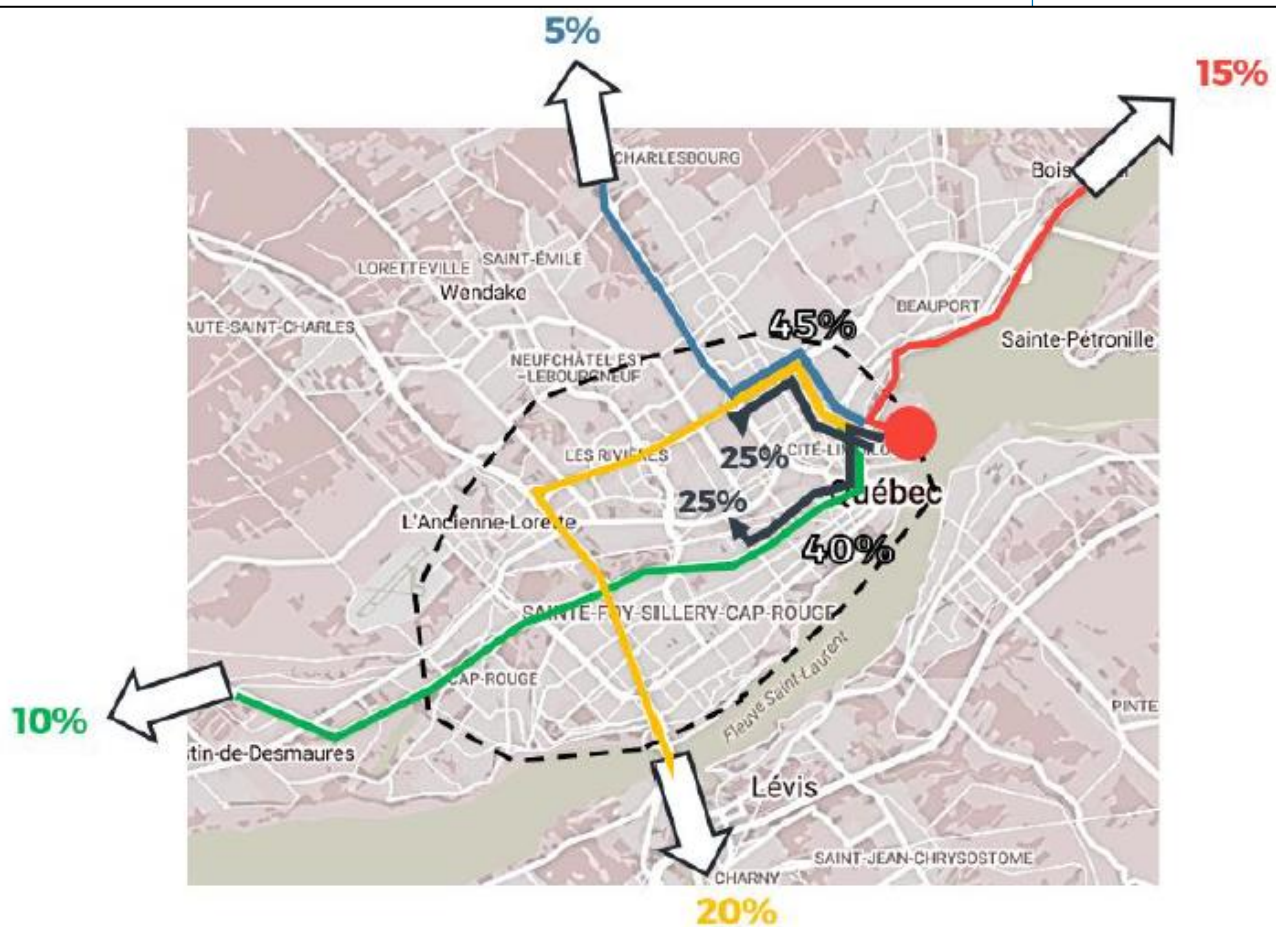


Figure 38 – Hypothèses d'affectation du camionnage dans le scénario de référence

Enjeux du projet adressés

Circulation

Étude effectuée:

- Études de circulation (mises à jour en 2020 par WSP)

Principaux impacts du projet:

- Augmentation de l'achalandage en exploitation (employés et camionnage) correspondant à 90 camions entrant et 90 camions sortant par jour, à raison de 6 jours sur 7 (fermé le dimanche) et d'une période d'ouverture de 10h par jour.

Principales mesures d'atténuation

- Exploitation: mise en place d'une gestion de la circulation favorisant les artères principales (voir les engagements)
- Engagement de collaborer activement avec la Ville de Québec dans ses efforts déployés afin d'améliorer la fluidité et la sécurité dans les transports en zone urbaine

Engagements de l'APQ

Projet à faible empreinte carbone – bénéfices sociétaux

Exemple:

**Navire de 8000 EVP à Québec et trains directs de 12 000 pi. CONTRE
Navire de 14 000 EVP à New York et trains de 9-10,000 pi.**

Conteneurs de 40 pi
QUÉBEC DIRECT
Navire de 8000 EVP

À CHICAGO

Port de Québec



12% -14%

Port de New York



À DETROIT

Port de Québec



16% - 17%

Port de New York



À TORONTO

Port de Québec



17% - 19%

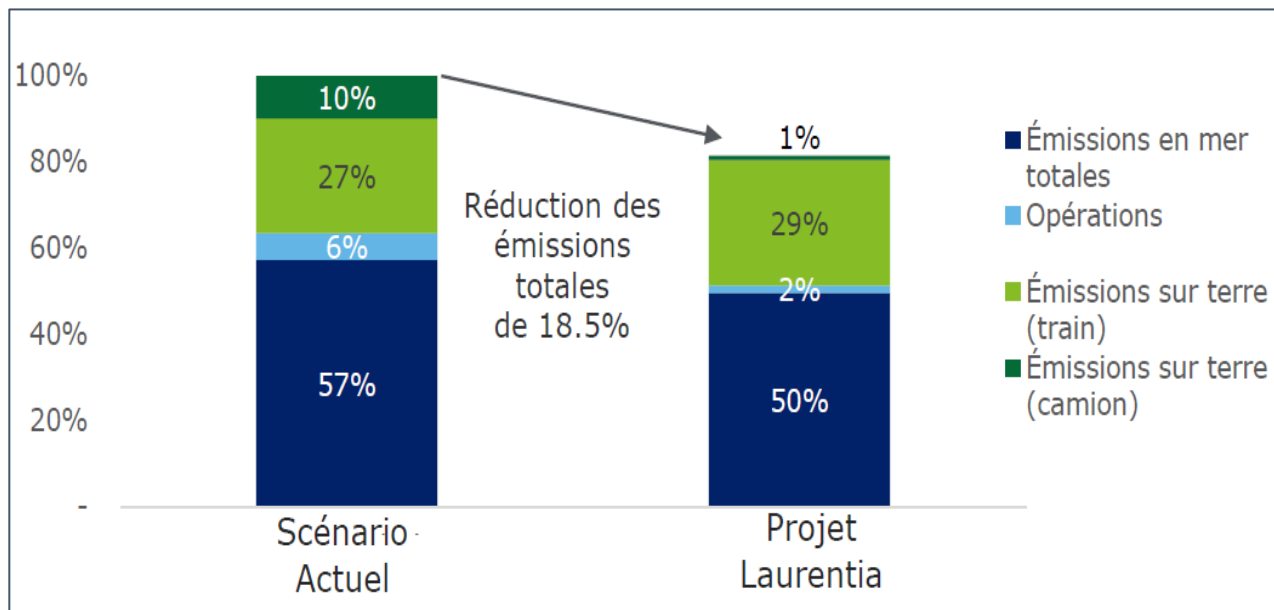
Port de New York



Potential savings from
using the Québec City
terminal (Deloitte, 2020)

Engagements de l'APQ

Projet à faible empreinte carbone – bénéfices sociétaux



Sources d'émissions selon les deux scénarios étudiés (tirée de Deloitte, 2020)

Engagements de l'APQ

Projet à faible empreinte carbone – bénéfices sociétaux

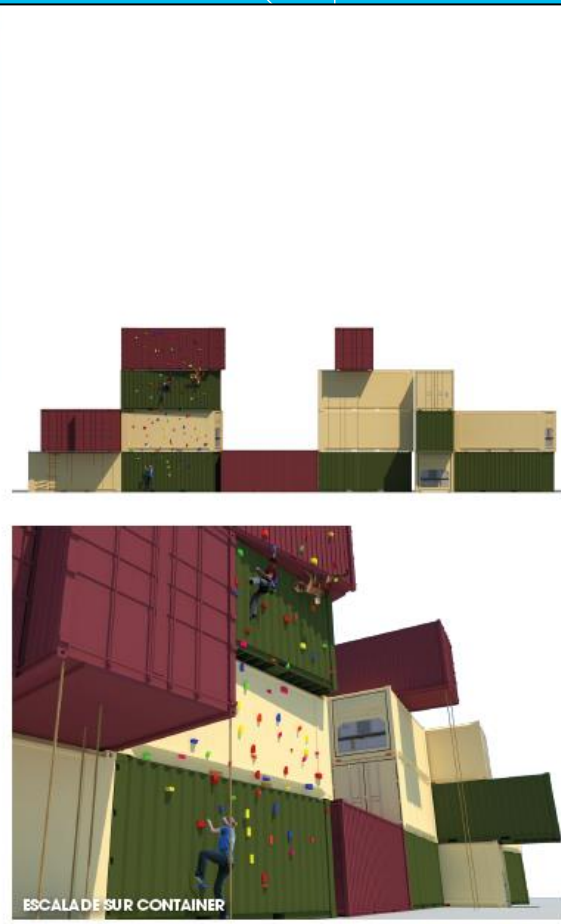
Le projet Laurentia pourrait générer:

- Un bénéfice sociétal de 241 millions de dollars durant ses 15 premières années d'exploitation uniquement en raison de l'évitement de plus de 1 million de tonnes de GES et de plus de 12 000 tonnes des principaux polluants atmosphériques
- La monétisation se base sur les résultats des impacts environnementaux, puisque le projet Laurentia permettrait ainsi d'éviter l'émission cumulative de 1 009 725 t de GES
- Émissions générées annuellement (exploitation) = 20 000 tonnes d'équivalent CO₂
Ces émissions équivalent à 0,0256 % des émissions totales de gaz à effet de serre du Québec (selon les niveaux d'émission de 2017)

Période de questions et échanges



Baie de Beauport



Engagements de l'APQ

Zone récréotouristique améliorée

Séries de rencontres et d'ateliers de travail avec le Forum des Usagers de la Baie de Beauport (FUBB) dans le contexte du projet Laurentia

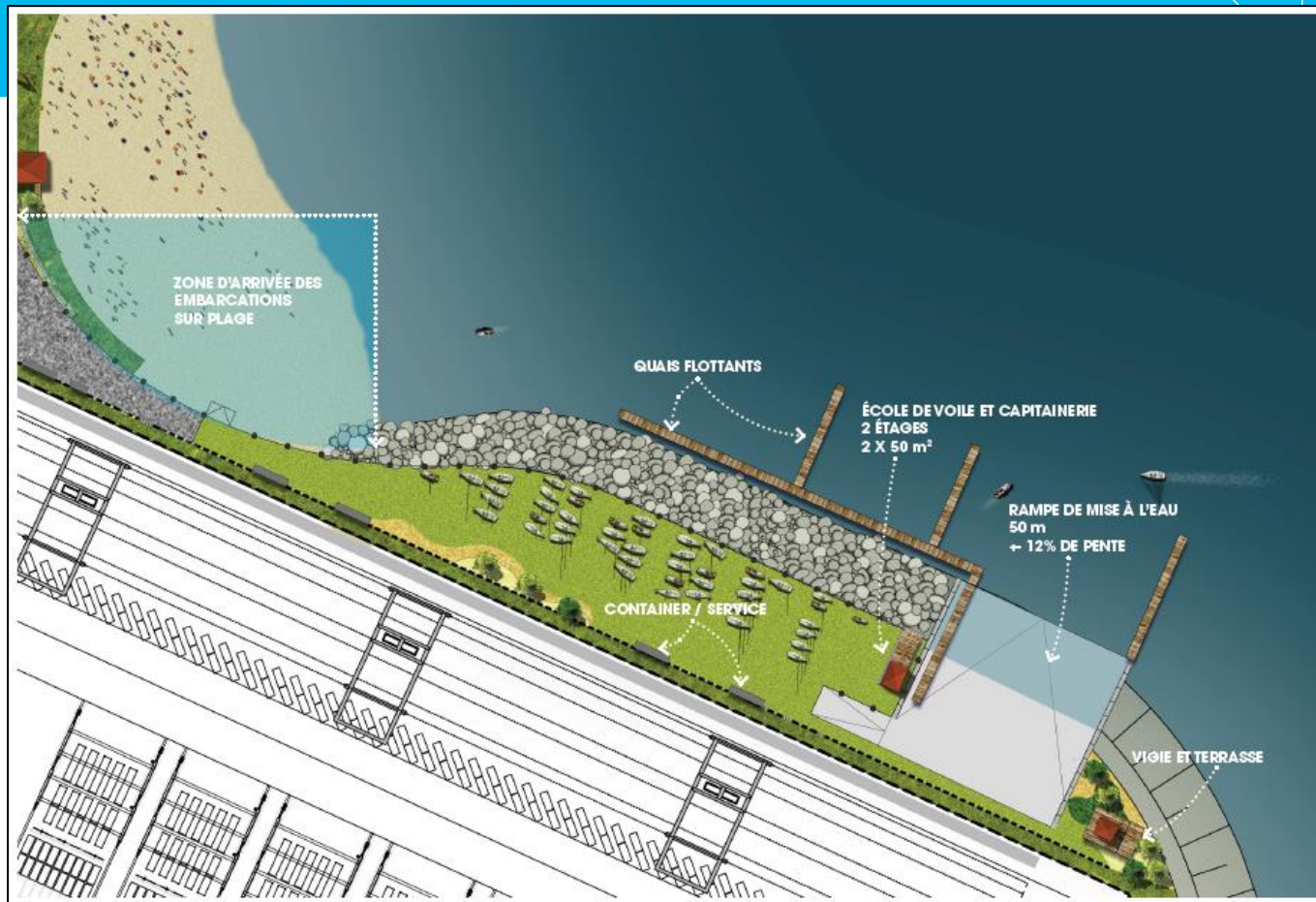
Impacts du projet:

- Perte d'une portion d'environ 0,5 ha de la zone récréotouristique de la Baie de Beauport utilisée par les usagers à des fins principalement d'entreposage des embarcations
- Effets sur les composantes visuelles et sonores

Engagement du promoteur:

- Le projet compensatoire permettra de rendre 0,9 ha de terrains utilisables à des fins récréatives, ce qui représente un gain de 0,4 ha permettant les usages suivants :
 - Rampe de mise à l'eau, longs quais flottants pour assurer la sécurité à marée haute et à marée basse des utilisateurs, relocalisation de la vigie, entreposage des bateaux et de petites embarcations (kayaks), aménagement d'une aire récréative

Baie de Beauport



Parc urbain

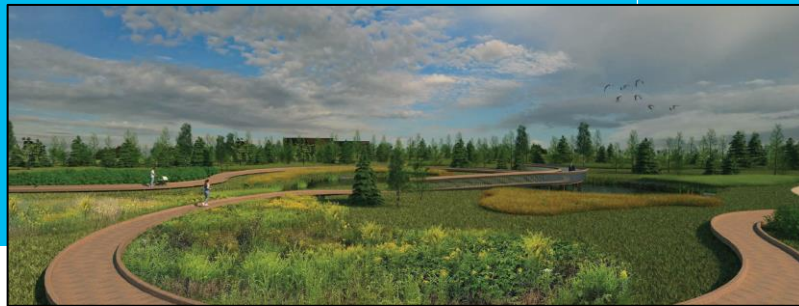


Parc urbain



Engagements de l'APQ

Parc urbain



Engagement du promoteur:

- Offrir un tout nouveau milieu à vocation récréative et éducative pour les résidents du secteur et autres visiteurs

Bénéfices en lien avec le projet Laurentia

- Création d'un nouvel habitat favorable à plusieurs espèces fauniques, dont celles fréquentant les milieux terrestres et aquatiques
- Amélioration de l'environnement visuel et du paysage
- Réduction des émissions de contaminants (captation de certaines particules pouvant être émises par le projet)
- Nouveaux habitats végétalisés favorisant un effet d'écran acoustique

Période de questions et échanges



Conclusion

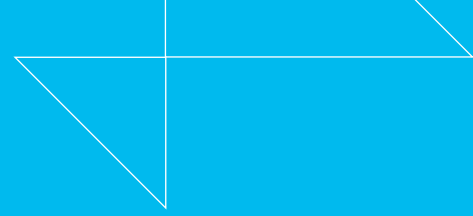
Enjeux en traitement avec l'AÉIC

Deux enjeux qui demeurent des priorités pour l'APQ d'ici à l'obtention des autorisations :

- Poissons:
 - Plusieurs rencontres (ateliers de travail) sont déjà prévues avec le MPO afin de travailler sur des thématiques spécifiques
 - L'APQ travaille avec Englobe, Ecofish et les Premières Nations en plus d'autres experts dans le domaine, afin de bonifier le programme de compensation proposé
 - Les plus récents résultats concernant les études sur le bar rayé réalisées en 2020 seront publiés
- Qualité de l'air:
 - Préparation du programme de surveillance et de suivi en fonction des recommandations des experts et des ministères impliqués
 - Mise en place du réseau de surveillance au printemps 2021

Conclusion

L'APQ demeure active



Réception du rapport préliminaire de l'AÉIC :

- Les avis finaux des ministères experts ont été analysés au fur et à mesure
- L'APQ va prendre le temps de lire et analyser le rapport provisoire et de poursuivre son travail d'intégration des avis et commentaires.

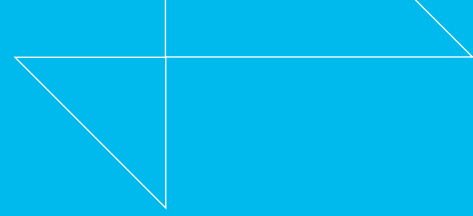
Mémoire de l'APQ :

L'APQ prépare un document (mémoire) qui pourra être déposé sur le registre public de l'AÉIC :

- Réitère certains grands engagements effectués par l'APQ
- Rappelle les plus importants bénéfices sociétaux associés
- Présente les plus récents développements dans les études concernant le bar rayé

Conclusion

L'APQ demeure active



Processus consultatif :

- L'APQ continuera de rencontrer les divers comités et parties prenantes impliqués dans le projet Laurentia, notamment les Premières Nations.
- L'APQ souhaite mettre en place une table consultative pour la surveillance des travaux.